

அரியலூர் மாவட்டம் பத்தாம் வகுப்பு முதல் திருப்புதல் தேர்வு - அறிவியல் வினாத்தாள்

தேர்வு எண்:

முதல் திருப்புதல் தேர்வு 2016 - 17

கொடுக்கப்பட்டவை : 70

வகுப்பு : 10

அறிவியல்

காலம் : 2.30 மணி

பகுதி - அ

15×1=15

I. எரியாத விடையை தேர்ந்தெடுத்து எழுதுக

1. ஆதி மனிதன் தோன்றியது
அ) இந்தியா ஆ) அமெரிக்கா இ) ஆப்பிரிக்கா ஈ) ஆஸ்திரேலியா
2. HIV என்பது..... வைரசு
அ) ரொடரோவைரசு ஆ) ரெபீஸ்வைரசு இ) வைரசு ஈ) எதுவுமில்லை
3. இயற்கை மகப்பேறுகளை கார்பினி பெண்ணிற்கு குழந்தை பிறப்பிற்காக மருத்துவர் பயன்படுத்தும் ஹார்மோன்
அ) இன்சலின் ஆ) புரோஜெஸ்டரான் இ) ரிஸாக்ஸின் ஈ) ஈ-ஸ்டரோகன்
4. பூமியில் முதன்முதலில் தோன்றிய பாக்டீரியா
அ) மைக்ளோ பாக்டீரியம் ஆ) பெக்டோ பேசிலஸ் இ) இயோபாக்டீரியம் ஈ) ஆல்பா
5. மார்க்சியம் தொடர்புடைய விளக்கம்
அ) தீமிலிங்கம் ஆ) கரடி இ) வெளவால் ஈ) கங்காரு
6. மனித உணவுக்குழல் பாதையில் அமையாத உறுப்பினை எழுதுக
அ) தொண்டை ஆ) வாய் இ) வாய்க்குழி ஈ) கணையம்
7. படம் எளிப்பொருளுக்கு எடுத்துக்காட்டு. அ) நிக்னி ஆ) மக்னிசியம் இ) இரும்பு ஈ) தாமிரம்
8. நீரினால் ஸ்ரவம் நோய்க்கு எடுத்துக்காட்டு.
அ) உட்பாட்டு ஆ) பார்வைக்குறைபாடு இ) லொரிசீரங்கு ஈ) கீனியாபூழிநோய்.
9. ஒரு வெப்ப கொள்வினையில், வெப்பநிலையை கரைநீரின் அளவிற்கும்
அ) குறையும் ஆ) அதிகம்
10. வேதி எரிமலை என்பது உருவாக விளைவு / சிதைவுகூறல் விளைவு.
11. மூன்றாவது வரிசையில் தனிமங்கள் உள்ளன. அவற்றில் எத்தனை அயோனங்கள் உள்ளன.
(க. 5)
12. பக்மினிஸ்டர் புயரின் ன் புற வேற்றுமை வடிவம்.
அ) ஹைட்ரஜன் ஆ) கார்பன் இ) சல்பர் ஈ) அணைத்தும்
13. புலிப்பரப்பில் 50 கி.மீ நிறைபுள்ள மனிதனின் எடை
அ) 490 N ஆ) 380 N இ) 50 N ஈ) 35 N
14. 20 ஒம் மின்தையுள்ள சுமியில் 0.2 A மின்னோட்டம் உருவாகத் தேவைப்படும் மின்னழுத்த வேறுபாடு அ) 100 v ஆ) 4 v இ) 0.01 v ஈ) 40 v
15. உயோகத் கடத்தியில் பாயும் மின்னோட்டம் அதனை சுற்றி க உருவாகும்.
அ) காந்தப்புலம் ஆ) எந்திரவிசை இ) தூண்டும் மின்னோட்டம் ஈ) அணைத்தும்

பகுதி - ஆ

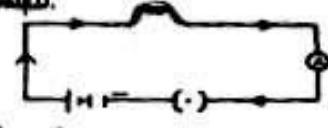
II. ஏதேனும் 20 வினாக்களுக்கு விடையளி.

20×2=40

16. ஆதி மனிதன் முதல் தற்கால மனிதன் வரை கொடுக்கப்பட்ட மனித இனங்களை வரிசைப்படுத்தவும்.
(நிபாண்டாதல் மனிதன், ஹோமோஹெரபிலியஸ், ஹோமோஏரக்டஸ், ஹோமோ ஸெபியின்)
17. இயற்கைத் தேர்வு கொள்கையை வெளியிட்டவர் யார்? அதன் இரண்டு கோட்பாடுகளை எழுதுக.
18. தொடர்புடைய சூழலில் மெண்டலின் கண்டறியப்பட்ட விதை, மயரின் ஒங்கு பண்புகளையும், ஒங்கு பண்புகளையும் குறிப்பிடுக.
19. HIVஐக் கண்டறியும் ஆய்வுகள் யாவை?
20. அடரினல் சுரப்பியின் நீள் வெட்டு தோற்றம் படம் வரைந்து பாகங்களை குறி.
21. தகுந்த எடுத்துக்காட்டுடன் உள் வெடிக்கினை உள் வெடிப்பாக கணிகளில் இருந்து வேறுபடுத்திக்
22. பாலைவனச் சூழலில் வாழ ஒட்டகம் பெற்றுள்ள தகவலைப்புகள் நான்கினை எழுதுக.
23. பாலூட்டியின் இதயத்தில் காணப்படும் வால்வையும் அவற்றின் அமைவிடங்களையும் எழுதுக.
24. கிரத்தம் உரைநிலை பங்கு பெறும் பிளாஸ்மா புரோட்டீன்கள், கிரத்த அணுக்கள் யாவை?
25. மனிதனின் சீரண மண்டலத்தின் நீளம் என்ன? சீரண மண்டலத்தின் பாகங்களை உணவு செல்லும் அடிப்படையில் வரிசைப்பாடு எழுதுவும்.
26. சுவாசத்தல் என்றால் என்ன? காற்றுள்ள சுவாசத்தலுக்கான வேதிச் சமன் பாட்டை எழுதுக.
27. நீரில் இருந்து வெளியே எடுக்கப்பட்ட மீன்கள் நீண்ட நேரம் உயிருடன் இருக்க முடியாது ஏன்?
28. புலிக்கிராமம் என்றால் என்ன?

வகுப்பு : 10 அறிவியல்

29. பொருத்ததை நீக்கு.
 (அ) உயிரி ஆக்கவற்றால், பச்சை முசல், உயிரி- நூர், பெ.ரோவியம்
 (ஆ) ஊரா, உட்புயிர், சொறி சிரங்கு, சித்பெதி.
30. திரும்பப்பெற இயலாத வளம் என்பது ஓர் இயற்கை வளம். இதனை மனித நுகர்வின் வேகத்தைவிட மிக வேகமாக இயற்கை நிகழ்வினால் மீண்டும் உருவாக்கணாம். எய்யானதா? தவறானதா? எய்யான கூற்றினைக் கூறுக.
31. 20 சீரையம் உட்பை 50 சீ நீரில் கரைத்திருந்தால் அக்கரைசல் செறிவின் சதவீத நிறையை கணக்கீடு.
32. டிசுடாப் வினைவு என்றால் என்ன?
 33. ஐ சோ டிசுடாப் என்னால் என்ன? உதாரணம் தருக.
 34. ஒரு கரைசலின் ஹைட்ரஜன் அயனியின் செறிவு 0.001 m எனில் அக்கரைசலின் pH மதிப்பை கண்டுபிடிக்கவும்.
35. பொருத்தவை:
 (அ) சைவிய சோடா - NaHCO₃
 (ஆ) சைவியம் சோடா - NaCl
 (இ) சைவியத் தூள் - Na₂CO₃
 (ஈ) ஊதாரண உப்பு - CaOCl₂
36. சப்பைடு தாதுவை சுடர்பிக்க பயன்படும் முறை (முறைமிகு முறை/முறைமிகு முறை)
 37. அனாமினிய உலோகக்கலைவை வானூர்தியின் பாகங்கள் தயாரிக்கப்பயன்படுகிறது. காரணங்களை எழுதுக.
 38. பழவரிசைகளின் சிறப்பு இயல்புகள் இரண்டு எழுதுக.
 39. சோடா உட்பங்களை நிற்புக:
 (அ) விசை = நிறை = முடுக்கம் எனில் உந்தம் =
 (ஆ) கிராக்கெடும் திரவஹைட்ரஜன் எனில், MRI படம் பிடித்தலில் பயன்படுகிறது.
40. கி.சுழி சிறப்புத்திறனை குறிப்பிடுக.
 வலகுசுழித் திறப்புத்திறனை குறியீடும் குறிப்படுவது மரபு.
41. பின்வரும் மின்சுற்றினை வரைந்து சீழ் கண்ட பாகங்களை குறிக்கவும்.
 அ. விளக்கு ஆ. மின்சுளை இ. சாவி.

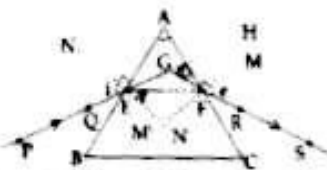


42. காற்று ஆற்றல் அமைக்க தேவைவாயான வரம்புகள் யாவை?
 43. ஒரு சீரென சிரும் நிறை முழுவதும் ஆற்றலை மாற்றப்படும் சோது சிடைக்கும் ஆற்றலை கணக்கீடுக.
 44. சீழ்ளவற்றைக் குறிக்கும் கண்ணின் பாகங்களை எழுதுக.
 (அ) கண் பாகவையைக் சுட்டுப்படுத்தும் கருண்ட தலைப்படலம்
 (ஆ) கண்ணில் பொருளின் பிம்பம் உண்டாகும் பரப்பு
45. சோடா உட்பங்களை நிற்புக.
 (அ) சோடா: நிறைக் காந்தம், வணிக முறையினை சோடா
 (ஆ) குவியத் தொலைவு: - மீட்டர், திறன்

கல்வி அமுது

III. வினாக்கள் விடையளி. ஒவ்வொரு பிரிவினில் கீழ்க்கும் ஒரு வினாவை நான்கு வினாக்களுக்கு விடையளி. பகுதி - B
4x5=20

46. மனிதனில் நடைபெறும் பிளாஸ் சோடியத்தின் வாழ்க்கைச் சுழற்சியை விவரிக்க.
 47. நரம்பு செலின் அமைப்பை தெளிவான படத்துடன் பாகங்களைக் குறித்து விளக்குக.
பகுதி - I
பகுதி - II
48. ஒரு வித்திறை தாவர விதையின் அமைப்பை விவரிக்க.
 49. கரியை எளிப்பதனால் ஏற்படும் தீமை பயக்கும் செயல்களைப் படபயல் இடுக.
பகுதி - III
50. (அ) அவகாட் ரோவின் விதையை எழுதுக. (ஆ) அவகாட் ரோ விதையின் பயன்களை நான்கு கூறுக.
 51. பின் வருவன வற்றின் பொதுபொ மற்றும் IUPAC பெயர்களை எழுதுக.
பகுதி - IV

52. (அ) சந்திராயன் திட்ட இயக்குநர் யார்?
 (ஆ) சந்திராயனின் காதனைகளை படபயல் இடுக (ஏதேனும் நான்கு மட்டும்)
53.  (அ) கீழ்க்கண்ட பாகங்களை படத்தில் குறிக்கவும்
 (ஆ) படுகதிர்
 (இ) விசைகதிர்
 (ஈ) மீள்கதிர்
 (உ) திசைமாற்றக் கோணம்
 (ஊ) விசை கோணம்

(ஆ) கரைத்தலின் ஒளிவிலகல் எண் 2.42. ஒளியின் திசைவேகத்தைப் பொறுத்தது. இதன் சொற்றொடரின் பொருள் யாது? வகுப்பு : 10 அஞ்சல்